

RÜCKANTWORT



Wichtige Daten für Ihr Angebot

Wir machen Ihnen gerne ein unverbindliches Angebot, um möglichst genau kalkulieren zu können, bitten wir Sie nachfolgende Punkte anzukreuzen und auszufüllen.

ZUR patentierten TÜRZARGENANORDNUNG (DE 107014110047)

- Zarge für Mauerwerk mit Putz, Wandstärke*: _____ cm
- Zarge für Trockenbau, Wandstärke: _____ cm
- Breite Lochmaß: 63,5 76,0 88,5 101,0 _____
- Geplante Höhen ab OKFF: 201,0 213,0 raumhoch: _____ cm
- Die Innenzarge und Falz soll in Wandcharakter weiterlaufend gestaltet werden

Die Innenzarge und Falz ist geplant in der Ausführung: _____

- Eine Schutzabdeckung der Innenfläche und Kante ist gewünscht
*Empfohlen bei Putz

TÜRBLATT

STUMPF EINSCHLAGEND MIT VERDECKT
LIEGENDEN BÄNDERN

- Mit Röhrenspan- Streifen Mittellage
- Mit Vollröhrenspan Mittellage
- Türblatt in der Ausführung streichfähig
- Türblatt Oberfläche in der Ausführung: _____
- Kanten 2mm/R2 passend zum Deck
- Mit Magnetschloß ohne Schließwerk
- Mit Magnetschloß und Schließwerk: BB PZ WC
- Montagehilfe für den genauen Einbau (Provisorisches Türblatt)

Sonstige Ausstattungswünsche: _____



NEUENTWICKLUNG INNOVATION



Ihr HannsArt Partner:

INNOVATIVE
NEUENTWICKLUNG



TÜRZARGENANORDNUNG

- ohne Bekleidungen, mit integrierten Putzkanten.
- das Türblatt liegt plan in der Wandfläche, ohne sichtbarer Zarge,
- für geputzte Wände bündig beiputzbar, veränderbar, regenerierbar
- für Trockenbauwände während des Wandaufbaues einzusetzen
- zurückhaltend puristisch, für Anstrich im Wandcharakter
- beliebig, streichfähig, in Möbellack-Farben, Holz oder Decor,
- in jeder Wandstärke, 10- 11,5- 24- 36- cm und weitere
- mit fertig integrierten Bändern und H-Dichtung, vorgerichtet
- für ein stumpf einschlagendes Türblatt, mit Magnetschloss
- mit Schutzabdeckung Einbau, dazu bestellbar

MADE IN GERMANY

INNOVATION

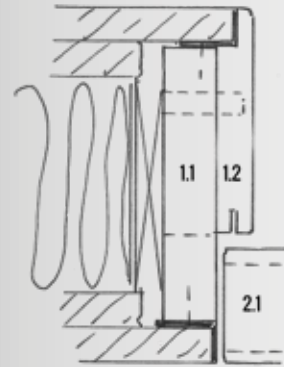
Es ist so lange unmöglich....
bis es einer macht!



NEUENTWICKLUNG

Neuentwicklung einer patentierten Türzargenanordnung, die es ermöglicht ein Türblatt flächenbündig zu integrieren. Die Tür wird komplett plan zur Wand eingebaut, ohne eine sichtbare Zarge zu hinterlassen.

Durch verdeckt liegende Scharniere und integrierten Anschlussprofilen verschwindet die Tür fast vollkommen. Diese Methode ist erhältlich für alle Putz-, oder Trockenbauvarianten.



DETAILSCHNITT
ANSCHLÜSSE



HANNSART
TÜREN MIT ZUKUNFT

BÜNDIGES TÜRBLATT

- mit verdeckt liegenden Scharniere in 1.1 und 2.1
- mit Magnetschloss leicht und leise schließend (mit od. ohne Schließwerk)
- in jeder Breite, 63,5/ 76/ 88,5/98,5/ und weitere Größen
- in jeder Höhe 201 / 213 / 240 cm und weitere
- die Oberfläche zurückhaltend puristisch, für Anstrich im Wandcharakter
- in Echtholz furniert, lang, quer, matt bis hochglanz lackiert
- mit Schichtstoff belegt oder beliebig

NEUENTWICKLUNG